

KLOSE Reflect

Die Sonnenschutzlösung dazwischen







Unantastbare Ästhetik

Bei KLOSE Reflect wird ein Behang (Jalousie oder Plissée) in den Scheibenzwischenraum ihres Wärmeschutzglases eingesetzt.

Das Isolierglas bietet durch das integrierte Verschattungssystem einen variablen Sonnen-, Sicht- und Blendschutz für jeden Bedarf.

Der Behang, dessen Bedienung entweder manuell oder motorisch erfolgt, liegt geschützt und hermetisch abgeschlossen zwischen den Einzelglasscheiben des 2- oder 3-fach Isolierglases und ist dadurch absolut Pflege- und Wartungsfrei und sieht auch nach vielen Jahren immer noch wie neu aus.

Die guten wärmedämmenden Eigenschaften des jeweiligen Isolierglases (U_g -Wert) bleiben erhalten, während die Gesamtenergiedurchlässigkeit (g -Wert) bei Betätigung des Behangs deutlich vermindert wird.

Zudem bietet das System als zusätzliche Funktion einen variablen Sichtschutz.

Ein konventioneller Sonnenschutz besteht aus einer wetterseitig angebrachten Markise oder Jalousie welche in der Regel durch einen zusätzlichen raumseitigen Sicht- und/oder Blendschutz ergänzt werden muss. Diese außenliegenden Verschattungssysteme unterliegen witterungsbedingt einem hohen Verschleiß und verursachen regelmäßigen Wartungs-, Reinigungs- und Instandsetzungs oder Reparaturaufwand.

Bei hohen Windbelastungen ist ihr Einsatz zudem meist nicht möglich.

KLOSE Reflect ist systembedingt bei jeder Witterung nutzbar.

Ein herkömmlicher raumseitiger Sicht- und Blendschutz behindert sowohl die Luftzirkulation bei geöffneten Fenstern, als auch die freie Nutzung des Wohnraums bis direkt vor das Fenster. Sofern diese Systeme auch Heizkörper verdecken, wirkt sich dies negativ auf die Wärmeverteilung im Raum und auf ihre Heizkosten aus.

Die große Vielfalt der Modelle bietet stets eine passende Lösung für Fenster, Türen, Fassadenelemente und Trennwände aus Kunststoff, Holz und Aluminium.



Steuerbarer Sicht- und Sonnenschutz - variable Transparenz

Die Behänge von KLOSE Reflect besitzen unterschiedliche Möglichkeiten zur Steuerung der Transparenz.

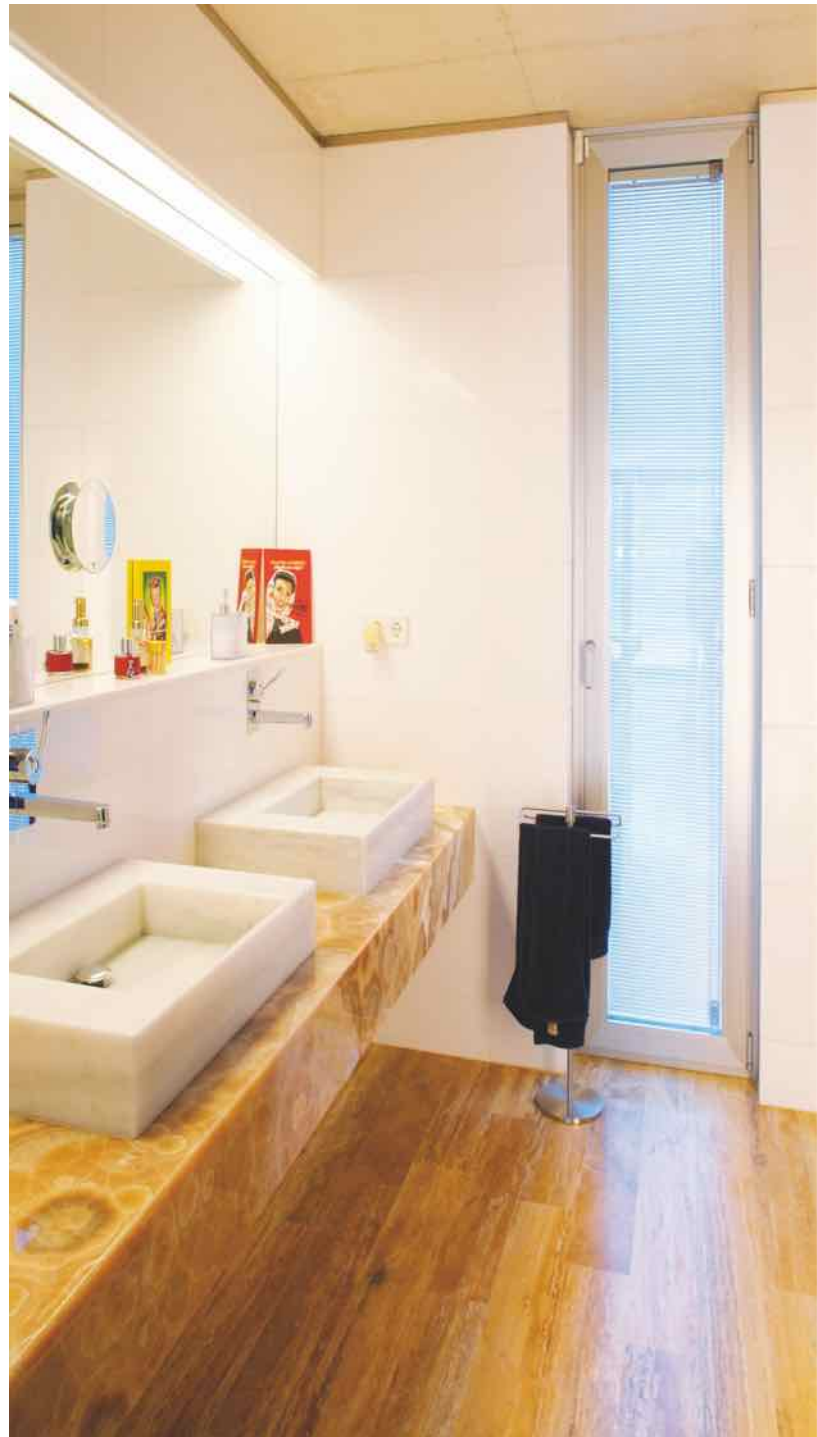
Ein Plissée ist ein Stoffbehang, der vorgefaltet ist und ziehharmonikaartig zu einem kleinen Paket zusammengeschoben wird. Bei Betätigung verschattet er und bietet gleichzeitig einen Sichtschutz. Dessen Intensität und der Durchblick ist vom Transparenzgrad des Plissée-stoffes abhängig.

Jalousien bieten durch verstellbare Lamellen vielfältige Möglichkeiten der Dosierung von Lichteinfall und Durchsicht.

In Abhängigkeit vom Einstrahlwinkel der Sonne können die Lamellen so positioniert werden, dass der Sonnenschutz bei gleichzeitiger Durchsicht gegeben ist.

Erfordert der Einsatz kein komplettes Hochfahren der Jalousie, kann die Jalousie auch mit ausschließlicher Wendefunktion ausgeführt werden. (Option)

Die Betätigung beider Behangtypen kann manuell oder motorisch erfolgen.





Bedienungssysteme

Manuell betätigte Behänge sind überall einsetzbar: in beweglichen Tür- und Fensterflügeln ebenso wie in Festverglasungen; die verschiedenen Systeme bieten für jede Einbausituation eine komfortable Bedienung.

Da sie keine Elektroinstallation erfordern, können manuell betätigte Systeme auch in der Renovation problemlos eingesetzt werden.

Das neue „S“ System mit manueller magnetischer Betätigung von Plissée oder Jalousie ist ebenso einfach wie auch genial und schnell. Jalousien sind mit einer Handbewegung geöffnet oder geschlossen.

Eine Besonderheit stellt das System „C“ dar: Der Außenmagnet wird standardmäßig mit einer Kordel betrieben.

Auf Wunsch kann auch nachträglich ein Motor angebracht werden.

In Kombination mit einem intelligenten Steuerungskonzept bietet KLOSE Reflect die Möglichkeit zur automatisierten Regelung eines der Jahreszeit und den aktuellen klimatischen Bedingungen optimal angepassten Energieeintrags.

Durch Einsatz leistungsfähiger Komponenten wie bürstenloser Motoren und speziell beschichteter Lamellen (Option), ist sowohl die Langlebigkeit als auch die maximale energetische Leistungsfähigkeit von KLOSE Reflect gegeben.



Umfassendes System. Viele intelligente Details.

Sie haben die Auswahl zwischen 17 exklusiven Plissée - Stoffen mit metallisierter Außenseite, sowie zwei transparenten Vanity Plissée - Behängen.

Neun moderne und auf den Einsatzbereich abgestimmte Jalousie-Farben runden die Farbpalette unserer Sonnenschutzlösungen ab.

KLOSE Reflect ist ein umfassendes Isolierglas-System, bei dem die einzelnen Komponenten optimal aufeinander abgestimmt sind.

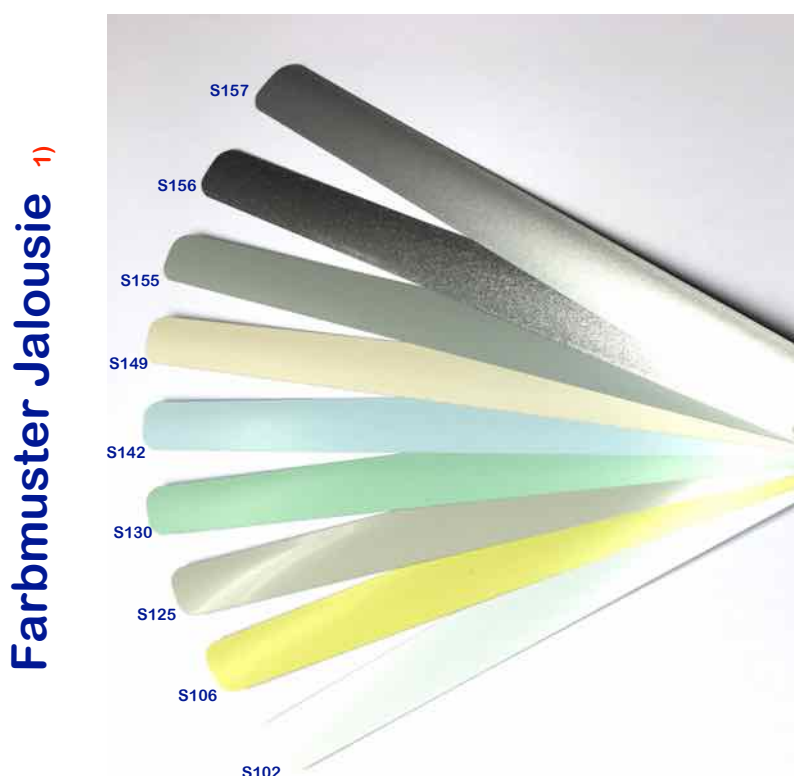
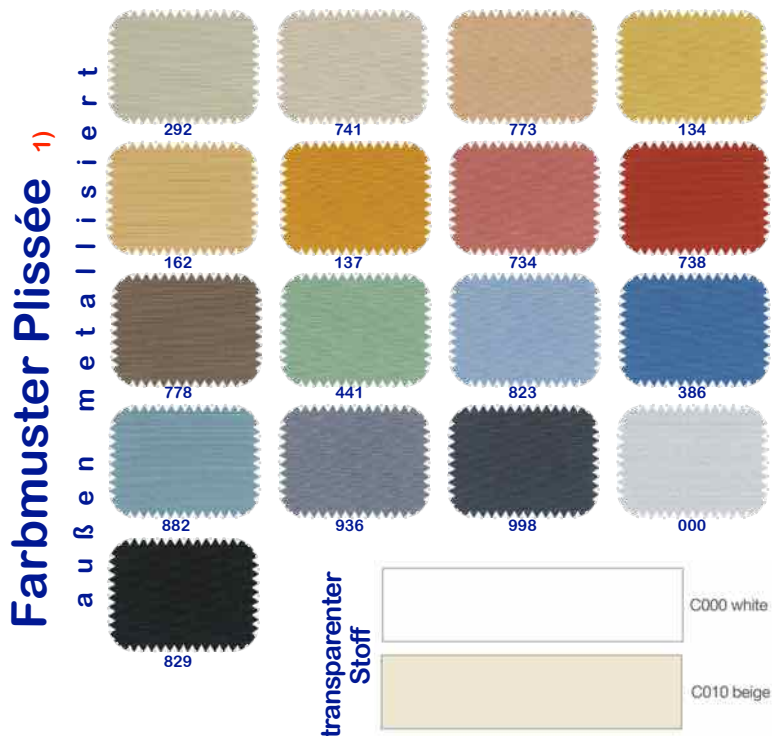
Glasaufbau:

KLOSE Reflect weist einen Scheibenzwischenraum von 22 mm auf und ist so ideal auf die Funktion der Beschattung abgestimmt.

Die patentierten, wärmetechnisch optimierten Abstandhalter weisen spezielle Stege zur Führung des Behangs auf, die Geräusche reduzieren und Abrieb vermeiden.

Zugschnur und Leiterkordeln sind aus Polyester, thermofixiert und weisen eine extrem hohe Farb- und Formbeständigkeit auf.

Die magnetischen Antriebe haben eine nahezu unbegrenzte Lebensdauer, da die magnetische Anziehungskraft in 100 Jahren max ca. 2 % nachlässt.



¹⁾ Farbabweichungen bei Abbildungen von Plissée und Jalousiefarben sind drucktechnisch bedingt. Farbauswahl bitte am Originalmuster vornehmen.



Glasklare Gründe für KLOSE Reflect

01 | KLOSE Reflect wirkt energetisch adaptiv

Durch Betätigung des Behangs werden Sonneneinstrahlung und Energieeinträge nach Bedarf dosiert: im Sommer wirksam minimiert, im Winter zur Raumerwärmung genutzt.

02 | KLOSE Reflect spart Geld

Die hervorragende Wärmedämmung des zwei- oder dreifach Isolierglases sorgt für Heizkostensparnis, während die Sonnenschutzwirkung dazu beiträgt, die hohen Kosten einer Gebäudekühlung zu senken.

03 | KLOSE Reflect ist Pflege- und Wartungsfrei

Der Behang liegt hermetisch abgeschlossen im Isolierglas und ist so vor Witterungseinflüssen, Verschmutzungen und anderen Beeinträchtigungen geschützt.

04 | KLOSE Reflect ist langlebig

Anspruchsvolle Dauerfunktionsprüfungen des ift Rosenheim haben die langlebige Funktion der Einzelkomponenten und des Gesamtsystems bewiesen.

05 | KLOSE Reflect ist intelligent

Motorisch betriebene Systeme können über bauseitige Sonnen-, Temperatur-, Bewegungs- oder Zeitüberwachungseinheiten angesteuert werden.

06 | KLOSE Reflect ist sicher

Der Aufbau und die Dimensionierung des Isolierglases wird grundsätzlich an die physikalischen Anforderungen des Elementes angepasst.

07 | KLOSE Reflect ist multifunktional

Neben dem wirksamen Sonnenschutz bieten Jalousien und Plissée auch automatisch Blend- und Sichtschutz.

08 | KLOSE Reflect ist variabel einsetzbar

KLOSE Reflect ist sowohl für den Außenbereich, wie z.B. Fenster, Türen, Schiebetüren und Wintergärten, als auch im Innenbereich, z.B. für Trennwände, geeignet.

09 | KLOSE Reflect ist bequem

Die unterschiedlichen Bediensysteme sichern für jeden Anwendungsfall eine komfortable Betätigung.

10 | KLOSE Reflect ist variantenreich

Manuelle und motorische Bediensysteme, Jalousie- und Plissée- Behänge in zahlreichen Farben und umfangreiches Zubehör sichern eine geeignete Variante für jeden Anwendungsfall.



KLOSE Reflect erhalten Sie in Fenstern und Türen aus:

Kunststoff

Holz

und Aluminium



Sprechen Sie uns an. Wir beraten Sie gern!

